

parter

Jednolokalowy
P użytkowa parter 31,26 m²
poddasze 25,87m²
Łącznie 57,13 m²

p.p.p±0,00=107,50m npm

Usługi Projektowe Anna Kazmierska

70-337 SZCZECIN UL.LEGIONÓW DĄBROWSKIEGO 16/3

DATA

8.2023

OBIEKT MAŁY DOM MIESZKALNY NR 9.
Święciechów dz. nr 133/11 obręb 0003 gmina Drawno

RODZAJ OPRAC. PROJEKT ARCHITEKTONICZNO-BUDOWLANY

ZESPÓŁ	IMIĘ I NAZWISKO	NR UPRAWN.	PODPIS
PROJEKTANT	mgr inż.arch.ANNA KAZIMIERSKA	17/Sz/2002	
PROJEKTANT	mgr inż. arch.MICHAŁ SZCZEPANEK	19/Sz/2002	
SPRAWDZIŁ			

TREŚĆ
RYSUNKU

RZUT PARTERU

SKALA

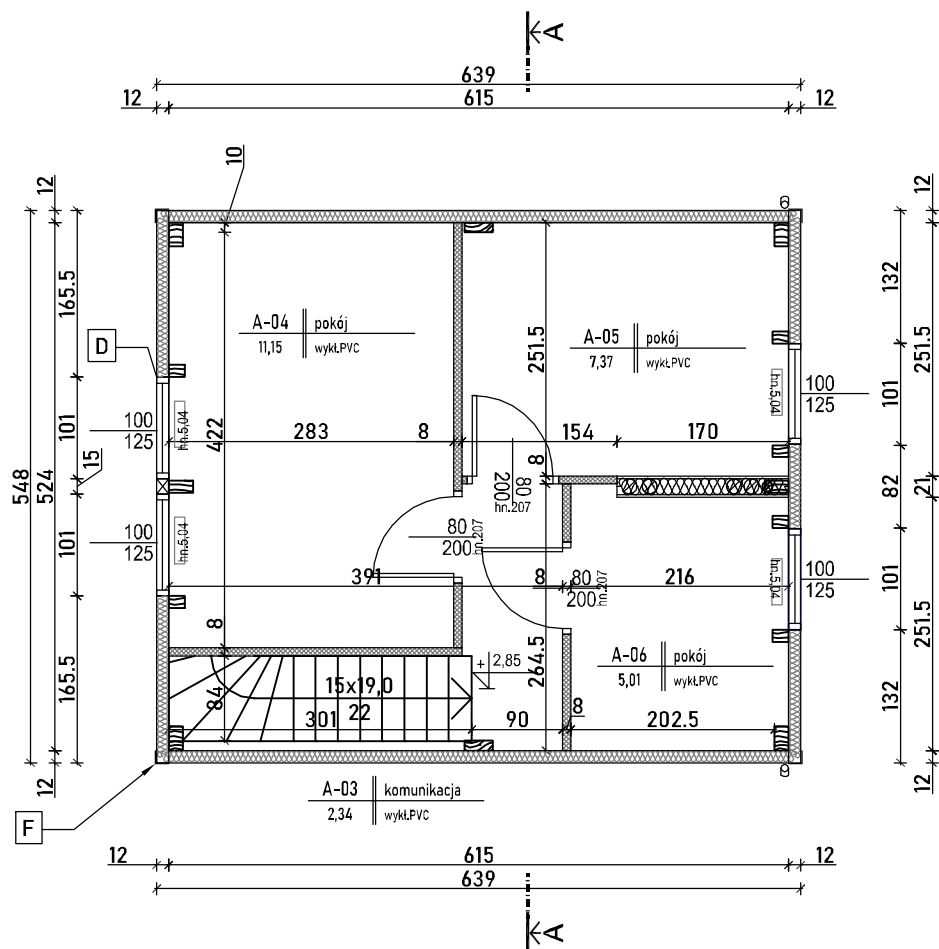
1:75

BRANŻA

ARCH

NR RYSUNKU

A- 1.1



poddasze

Jednolokalowy
P użytkowa parter 31,26 m²
poddasze 25,87m²
Łącznie 57,13 m²

Usługi Projektowe Anna Kazimierska

70-337 SZCZECIN UL.LEGIONÓW DĄBROWSKIEGO 16/3

DATA

8.2023

OBIEKT MAŁY DOM MIESZKALNY NR 9.
Święciechów dz. nr 133/11 obręb 0003 gmina Drawno

RODZAJ OPRAC. PROJEKT ARCHITEKTONICZNO-BUDOWLANY

ZESPÓŁ	IMIĘ I NAZWISKO	NR UPRAWN.	PODPIS
PROJEKTANT	mgr inż.arch.ANNA KAZIMIERSKA	17/Sz/2002	
PROJEKTANT	mgr inż. arch.MICHAŁ SZCZEPANEK	19/Sz/2002	
SPRAWDZIŁ			

TREŚĆ
RYSUNKU

RZUT PODDASZA

SKALA

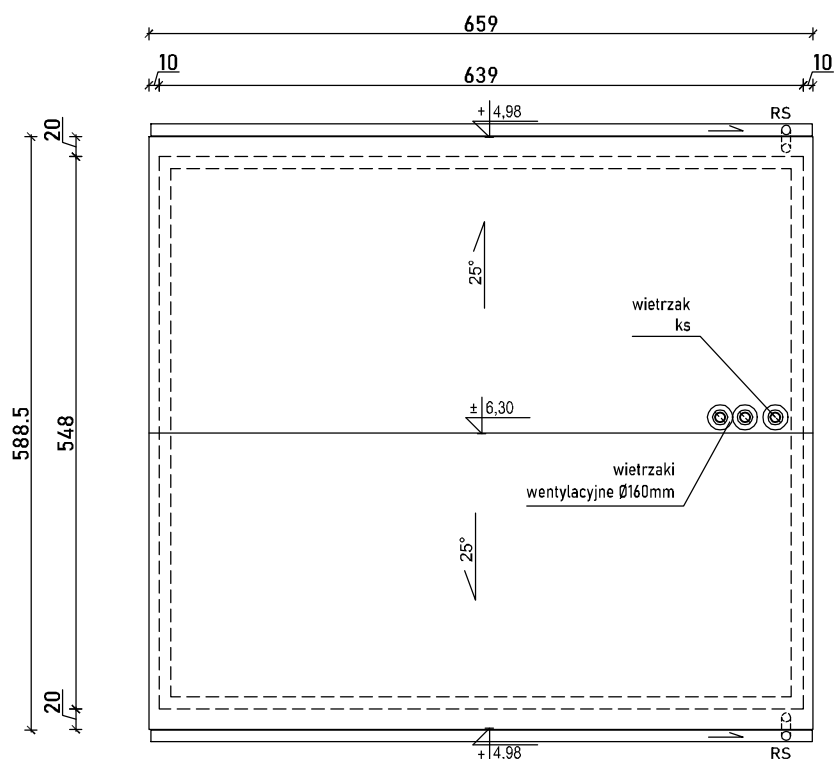
1:75

BRANŻA

ARCH

NR RYSUNKU

A- 1.2



nachylenie połaci dachu 25°
 rynny dachowe 75 mm spadek 0,5%
 rury spustowe Ø63 mm

wietrzaki wentylacyjne dachowe wg systemu pokrycia
 średnice odpowietrzeń KS wg P.T. instalacji sanitarnych

Usługi Projektowe Anna Kazimierska

70-337 SZCZECIN UL.LEGIONÓW DĄBROWSKIEGO 16/3

DATA

8.2023

OBIEKT MAŁY DOM MIESZKALNY NR 9.
 Świąciechów dz. nr 133/11 obręb 0003 gmina Drawno

RODZAJ OPRAC. PROJEKT ARCHITEKTONICZNO-BUDOWLANY

ZESPÓŁ	IMIĘ I NAZWISKO	NR UPRAWN.	PODPIS
PROJEKTANT	mgr inż.arch.ANNA KAZIMIERSKA	17/Sz/2002	
PROJEKTANT	mgr inż. arch.MICHAŁ SZCZEPANEK	19/Sz/2002	
SPRAWDZIŁ			

TREŚĆ
 RYSUNKU

RZUT DACHU

SKALA

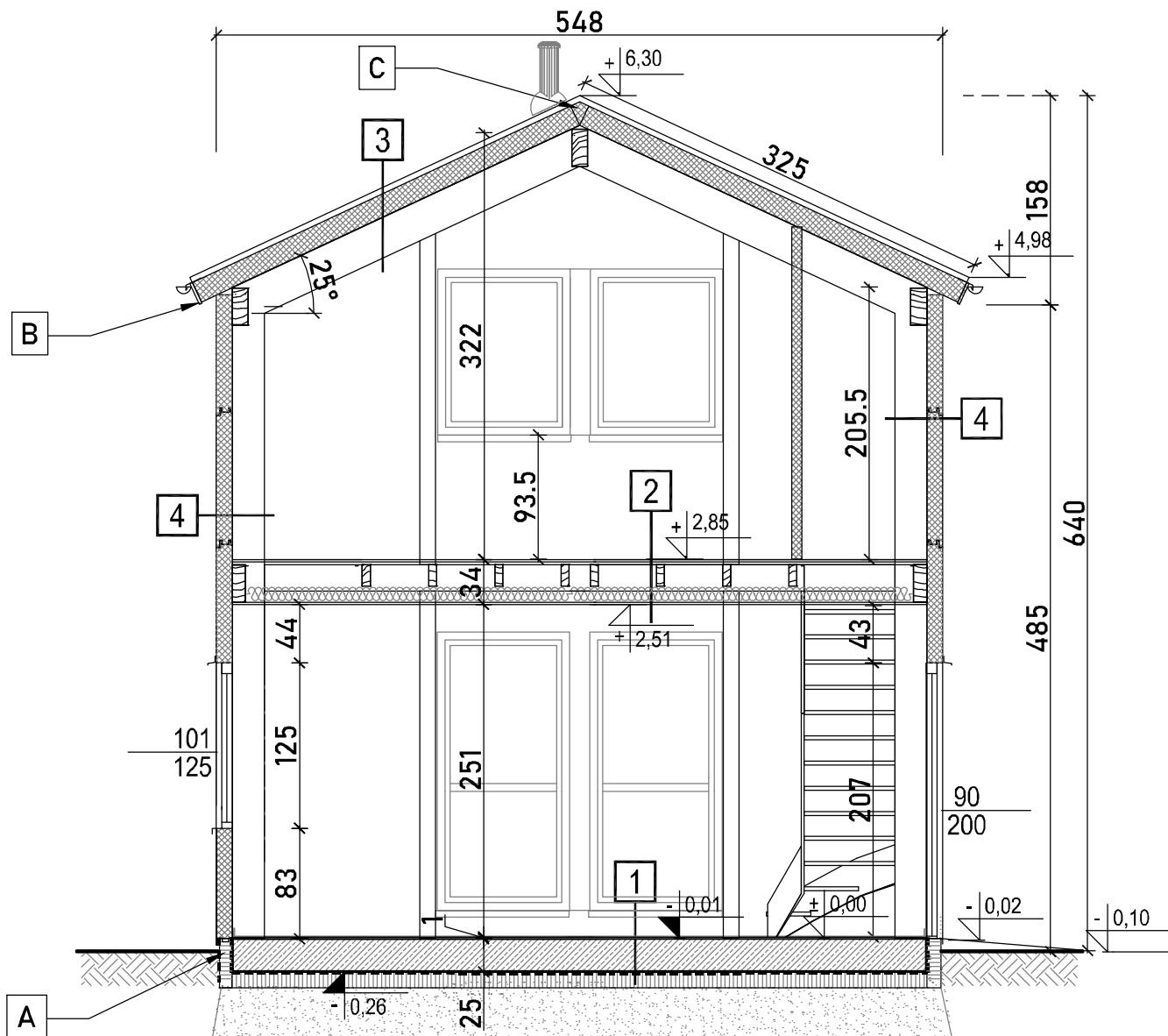
1:75

BRANŻA

ARCH

NR RYSUNKU

A- 1.3



ocieplenie 10cm (lambda 0,033)

1 POSADZKA NA GRUNCIE U=0,27 U=0,30

- WYLEWKA Z ŻYWICY POSADZKOWEJ - 0,3cm
- PŁYTA ŻELEBTOWA FUNDAMENTOWA - 25 cm
- FOLIA PP - IZOLACJA P.-WILG.
- STRYPOPIAN FUNDAMENTOWY
- TWARDE EPS200(lambda 0,033) - 10cm
- PIASEK ZAGĘSZCZONY - 30-40 cm

2 STROP NAD PARTEREM

- WYKŁADZINA PVC
- MATA AKUSTYCZNA - 0,5 cm
- PŁYTA OSB- - 2,2 cm
- PŁYTA WIÓROWO-CEMENTOWA - 1,8 cm
- BELKI DREWNIANE co 50 cm OSIOWO
- WEŁNA MINERALNA (IZOLACJA AKUST.) - 10 cm
- PŁYTA GK OGNIOCHRONNA (W ŁAZIENCIE PŁYTA WODOOPORNA) NA RUSZCIE STALOWYM

3 DACH U=0,14

- PŁYTA WARSTWOWA Z RDZENIEM PIR - 16/20,5 cm
- KONSTRUKCJA NOŚNA DREWNIANA

4 ŚCIANA ZEWNĘTRZNA U=0,19

- PŁYTA WARSTWOWA Z RDZENIEM PIR - 12 cm
- KONSTRUKCJA NOŚNA DREWNIANA

ROZWIĄZANIA SZCZEGÓŁOWE

A, B, C, D, E i F WYKONAĆ
WG SYSTEMOWEGO OPRACOWANIA
PRODUCENTA ZASTOSOWANYCH
PŁYT WARSTWOWYCH PIR

Usługi Projektowe Anna Kazimierska

70-337 SZCZECIN UL.LEGIONÓW DĄBROWSKIEGO 16/3

DATA

8.2023

OBIEKT

MAŁY DOM MIESZKALNY NR 9.

Święciechów dz. nr 133/11 obręb 0003 gmina Drawno

RODZAJ OPRAC.

PROJEKT ARCHITEKTONICZNO-BUDOWLANY

ZESPÓŁ

IMIĘ I NAZWISKO

NR UPRAWN.

PODPIS

PROJEKTANT

mgr inż.arch.ANNA KAZIMIERSKA

17/Sz/2002

PROJEKTANT

mgr inż. arch.MICHAŁ SZCZEPANEK

19/Sz/2002

SPRAWDZIŁ

TRZEŚC
RYSUNKU

PRZEKRÓJ A-A

SKALA

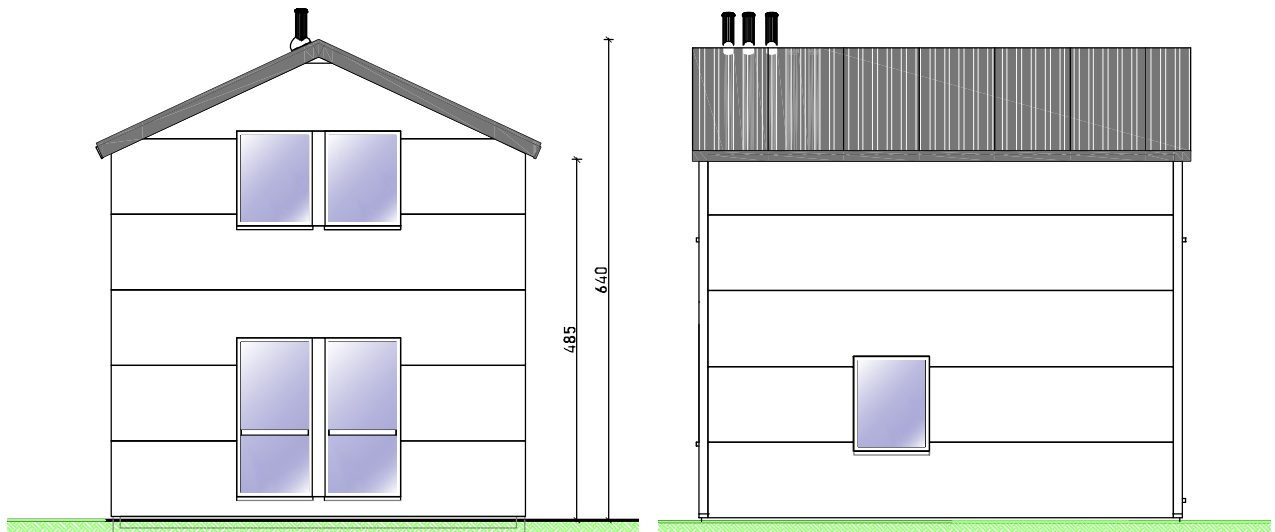
1:50

BRANŻA

ARCH

NR RYSUNKU

A- 2.1



cokół - szary - masa cokołowa



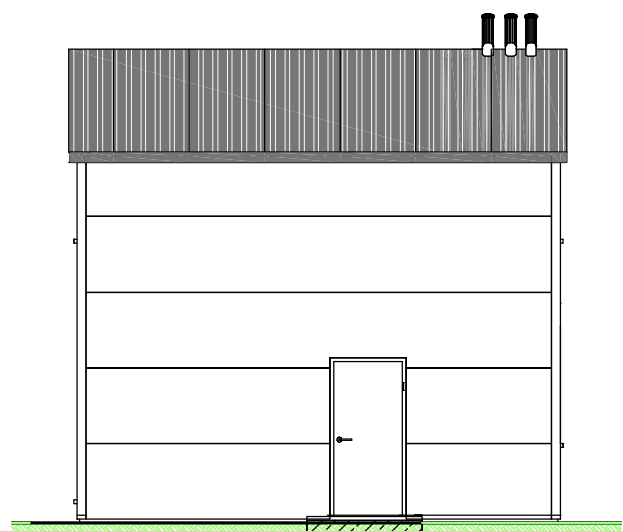
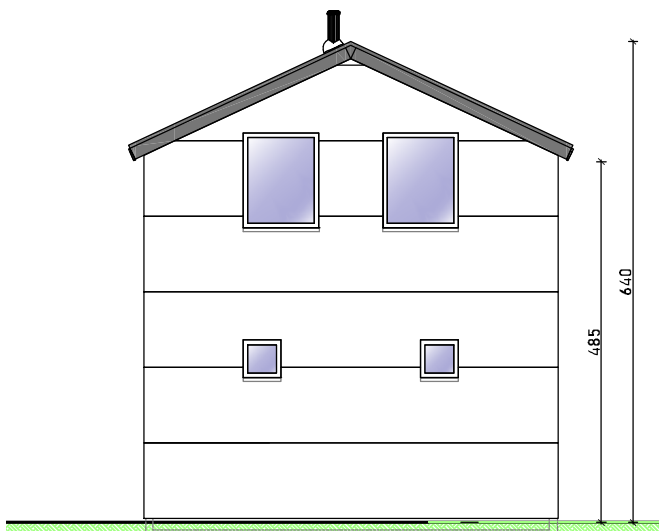
ściany - płyta warstwowa
- jasny szary



płyta dachowa, obróbki blacharskie,
nasady kominowe - grafitowy

1 — rynny, rury spustowe- kolor biały

2 — stolarka - kolor biały



Usługi Projektowe Anna Kazimierska

70-337 SZCZECIN UL.LEGIONÓW DĄBROWSKIEGO 16/3

DATA

8.2023

OBIEKT **MAŁY DOM MIESZKALNY NR 9.**
Święciechów dz. nr 133/11 obręb 0003 gmina Drawno

RODZAJ OPRAC. **PROJEKT ARCHITEKTONICZNO-BUDOWLANY**

ZESPÓŁ	IMIĘ I NAZWISKO	NR UPRAWN.	PODPIS
PROJEKTANT	mgr inż.arch.ANNA KAZIMIERSKA	17/Sz/2002	
PROJEKTANT	mgr inż. arch.MICHAŁ SZCZEPANEK	19/Sz/2002	
SPRAWDZIŁ			

TREŚĆ
RYSUNKU

**ELEWACJE
KOLORYSTYKA**

SKALA **1:100**

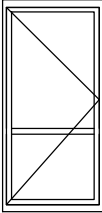
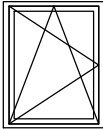

BRANŻA **ARCH**

NR RYSUNKU

A- 3.1

WYKAZ STOLARKI

Okna

NR		1	2	3
Symbol		01	02	03
Schemat				
Wymiar w	So	100.0	100.0	50.0
światła muru	Ho	216.0	125.0	50.0
Wymiar	S	98.0	98.0	48.0
zewnątrzny ościeżnicy	H	214.0	123.0	48.0
Parter		2	1	2
Poddasze		0	4	0
Ilość		2	5	2
Uwagi		1 L 1 P	3 L 2 P	1 L 1 P

OKNA Umax 0,9

- skrzydła i ościeżnice PVC, w kolorze BIAŁYM
- szklenie: 3x,
- okucia obwiedniowe
- okna wyposażone w nawiewniki

DRZWI ZEWNĘTRZNE Umax1,3

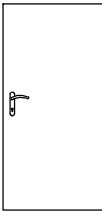
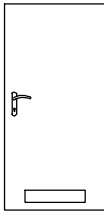
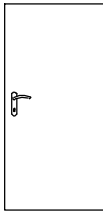
- skrzydła i ościeżnice termiczne stalowe ,w kolorze ANTRACYTOWYM/CIEMNO SZARYM
- wzmocnione
- oszklenie w skrzydle

DRZWI WEWNĘTRZNE

- skrzydła pełne,
- w kolorze SZARYM
- wyposażone w kratkę nawiewną

Pmin. 220 cm2

Drzwi

NR		1	2	2
Symbol		DW	D1	D2
Schemat				
Wymiar w	So	100.0	100.0	90.0
światle muru	Ho	205.0	205.0	205.0
Wymiar w	S	90.0	90.0	80.0
światle ościeżnicy	H	200.0	200.0	200.0
Rodzaj skrzydła		L	P	L
Parter		0	1	0
Poddasze		0	0	1
Ilość		0	1	2
Razem		1	1	3
Uwagi		DRZWI ZEWNĘTRZNE	DRZWI WEWNĘTRZNE(łazienka)	DRZWI WEWNĘTRZNE

Usługi Projektowe Anna Kazmierska

70-337 SZCZECIN UL.LEGIONÓW DĄBROWSKIEGO 16/3

DATA

8.2023

OBIEKT **MAŁY DOM MIESZKALNY NR 9.**
Święciechów dz. nr 133/11 obręb 0003 gmina Drawno

RODZAJ OPRAC. **PROJEKT ARCHITEKTONICZNO-BUDOWLANÝ**

ZESPÓŁ	IMIĘ I NAZWISKO	NR UPRAWN.	PODPIS
PROJEKTANT	mgr inż.arch.ANNA KAZIMIERSKA	17/Sz/2002	
PROJEKTANT	mgr inż. arch.MICHAŁ SZCZEPANEK	19/Sz/2002	
SPRAWDZIŁ			

TREŚĆ
RYSUNKU

Zestawienie stolarki

SKALA

1:75

BRANŻA

ARCH

NR RYSUNKU

A- 4.1